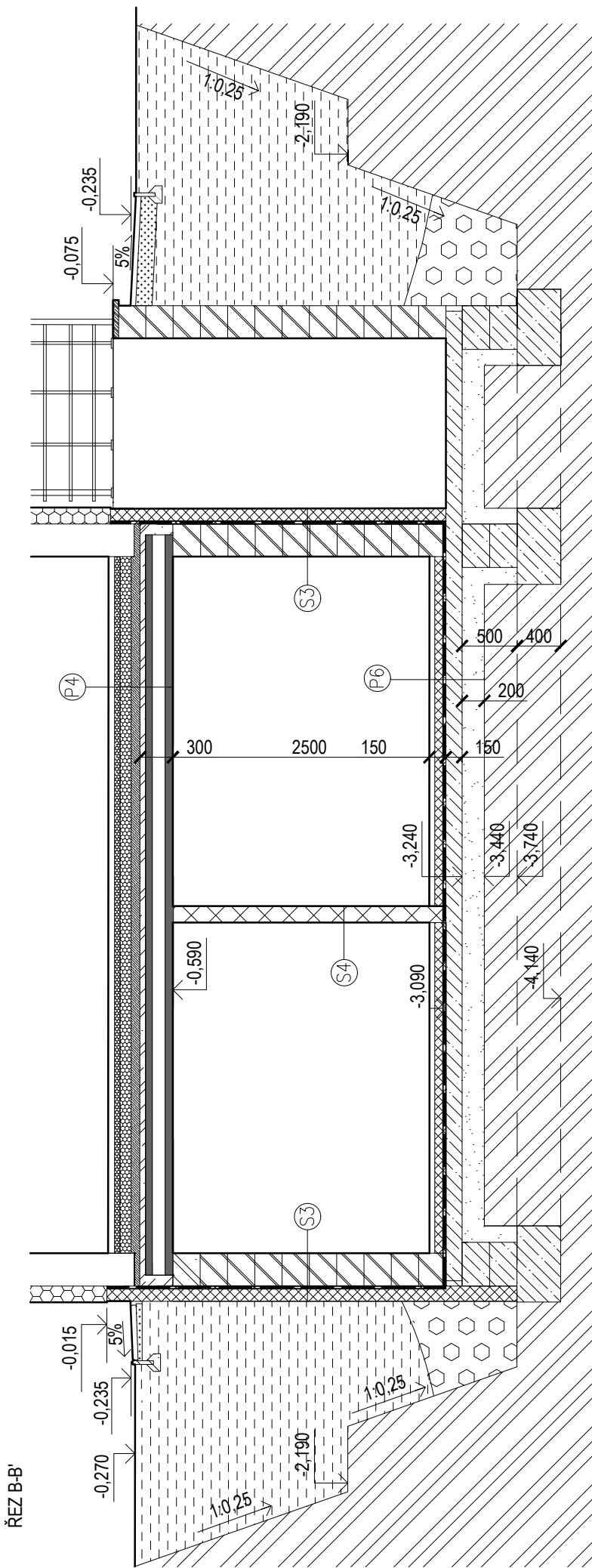
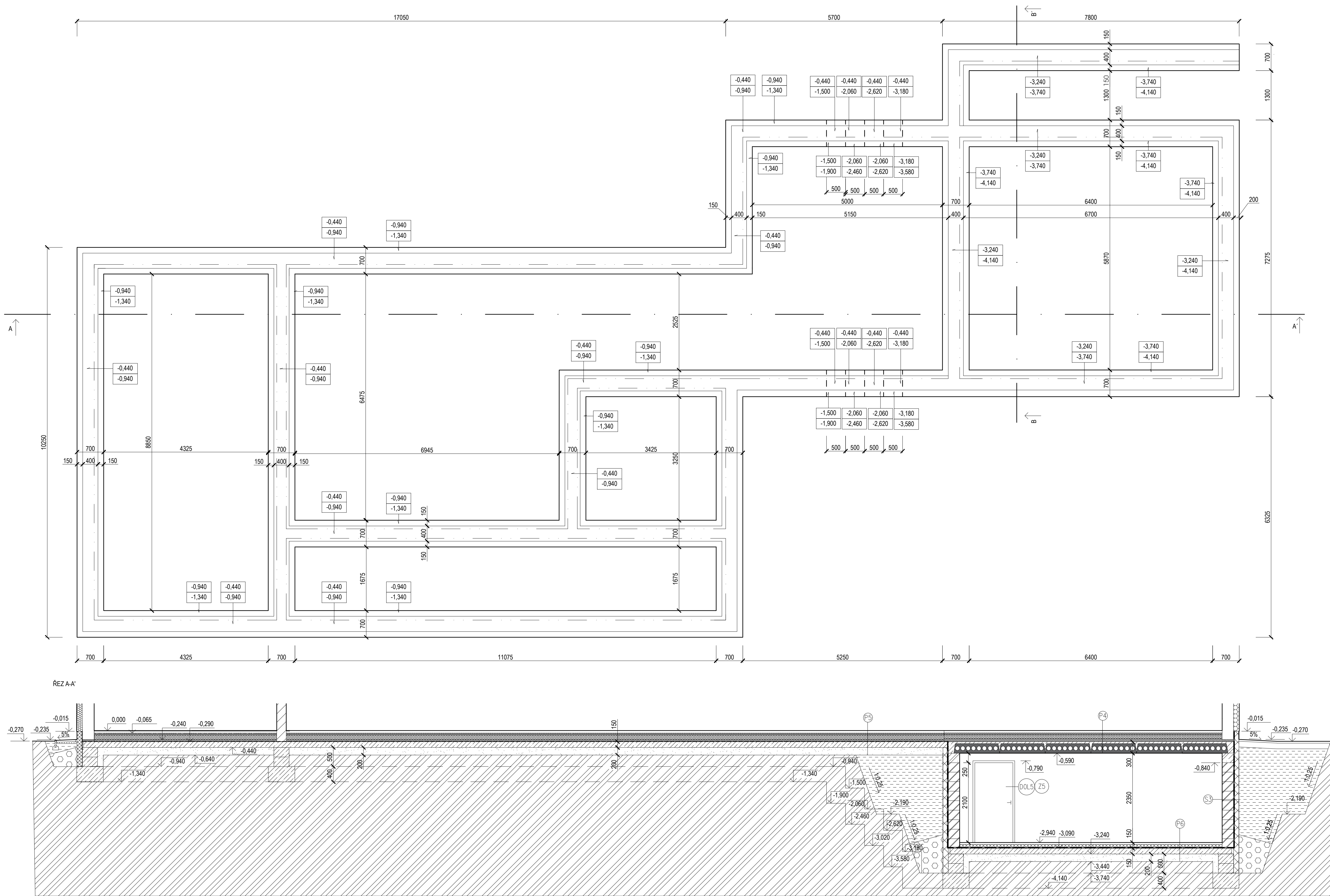
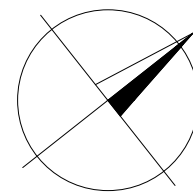


VÝKRES ZÁKLADŮ
M 1:50



LEGENDA HMOT

- OBVODOVÉ NOSNÉ ZDIVO KERAMICKÁ TVAROVKA TL 300 mm (247x300x249), ZDĚNO NA TEKOVĚRSTVOU MALTY, $\lambda = 0,170 \text{ W/mK}$, $R_w = 48 \text{ dB}$, TRÍDA REAKCE NA OHĚŇ A1 (REI 180)
- VNITŘNÍ NOSNÉ ZDIVO AKUSTICKÁ KERAMICKÁ TVAROVKA TL 250 mm (330x250x249), ZDĚNO NA TEKOVĚRSTVOU MALTY, $\lambda = 0,300 \text{ W/mK}$, $R_w = 54 \text{ dB}$
- VNITŘNÍ NENOSNÉ ZDIVO KERAMICKÁ TVAROVKA TL 140 mm (497x140x249), ZDĚNO NA TENKOVĚRSTVOU MALTY, $\lambda = 0,280 \text{ W/mK}$, $R_w = 43 \text{ dB}$
- VNĚŠNÍ KONTAKTNÍ ZATEPLOVACÍ SYSTÉM ETICS, TEPELNÁ IZOLACE EPS 100 TL 150 mm, PEVNOST V TÁLKU PRI 10% STALČENÍ $>150 \text{ kPa}$, $\lambda = 0,035 \text{ W/mK}$, TRÍDA REAKCE NA OHĚŇ E
- OBVODOVÉ NOSNÉ ZDIVO ZDÍGI TVAROVKY Z PROSTĚHO VIBROLISOVANÉHO BETONU (600x300x250), PEVNOST 15 MPa, TRÍDA REAKCE NA OHĚŇ A1, ŽALUŽKA Z BETONU C20/25 S VLOŽENOU VÝZTUŽÍ
- TEPELNÉ IZOLAČNÍ DESKY Z EXTRUDOVANÉHO POLYSTYRENU XPS SE STRUKTUROVANÝM POVRCHEM, TL 140 mm, $\lambda = 0,034 \text{ W/mK}$, $R = 4,71 \text{ m}^2\text{K/W}$ TRÍDA REAKCE NA OHĚŇ E
- ŽELEZOBETON, BETON 25/30, VÝZTUŽ OCEĽ B500B
- PROSTÝ BETON 25/30, XC1
- ŠTĚRKOVÝ PODSYP, ZHUTNĚNÝ
- HŮJNA ŠTĚRKOVITÁ, KONZISTENCE PEVNÁ, PROPUSTNÁ, $R_{dt}=300 \text{ kPa}$, TRÍDA 1
- NASYPANÁ ZEMINA HUTNĚNÁ PO 250 mm
- FILTRAČNÍ OBSP
- ZASYP HUTNĚNÝ PO VRSTVÁCH
- PŘEDPĚTÉ STROPNÍ PANEĽY, MAX DĚLKA 11 m, VZDUCHOVÁ NEPRŮZVUČNOST $R_w=53 \text{ dB}$, PLOŠNÁ HMOTNOST 397 kg/m^3 , BETON C45/55 XC1



0,000 = 209,3		m	n.m.	B.p.v.	/ SOUŘADNICOVÝ SYSTÉM S-JTSK		
PŘEDMĚT	BAKALÁŘSKÁ PRÁCE					<div><div></div></div> FAKULTA STAVEBNÍ [stavby] posanního učitelství [stavitelství]	
VYPRACOVAL	Monika Hrabalová						
VEDOUcí PRÁCE	prof. Ing. Miloš Novotný CSc.						
STAVENÍK							
MÍSTO STAVBY	Parc. č. 3529, k.ú. Prosiměřice [733466]						
NÁZEV STAVBY	RODINNÝ DŮM						
STAVENÍ OBJEKT	SO.01 RODINNÝ DŮM					FORMAT	12 A4
ČÁST	D.1.2. - STAVEBNÍ - KONSTRUKČNÍ ŘEŠENÍ					DATUM	1/2025
ČESKÁ						STUPĚŇ PD	DPS
ČESKÁ						MĚŘÍTKO	Č. VÝKRESU D.1.2.02
PŮDORYS ZÁKLADŮ							